

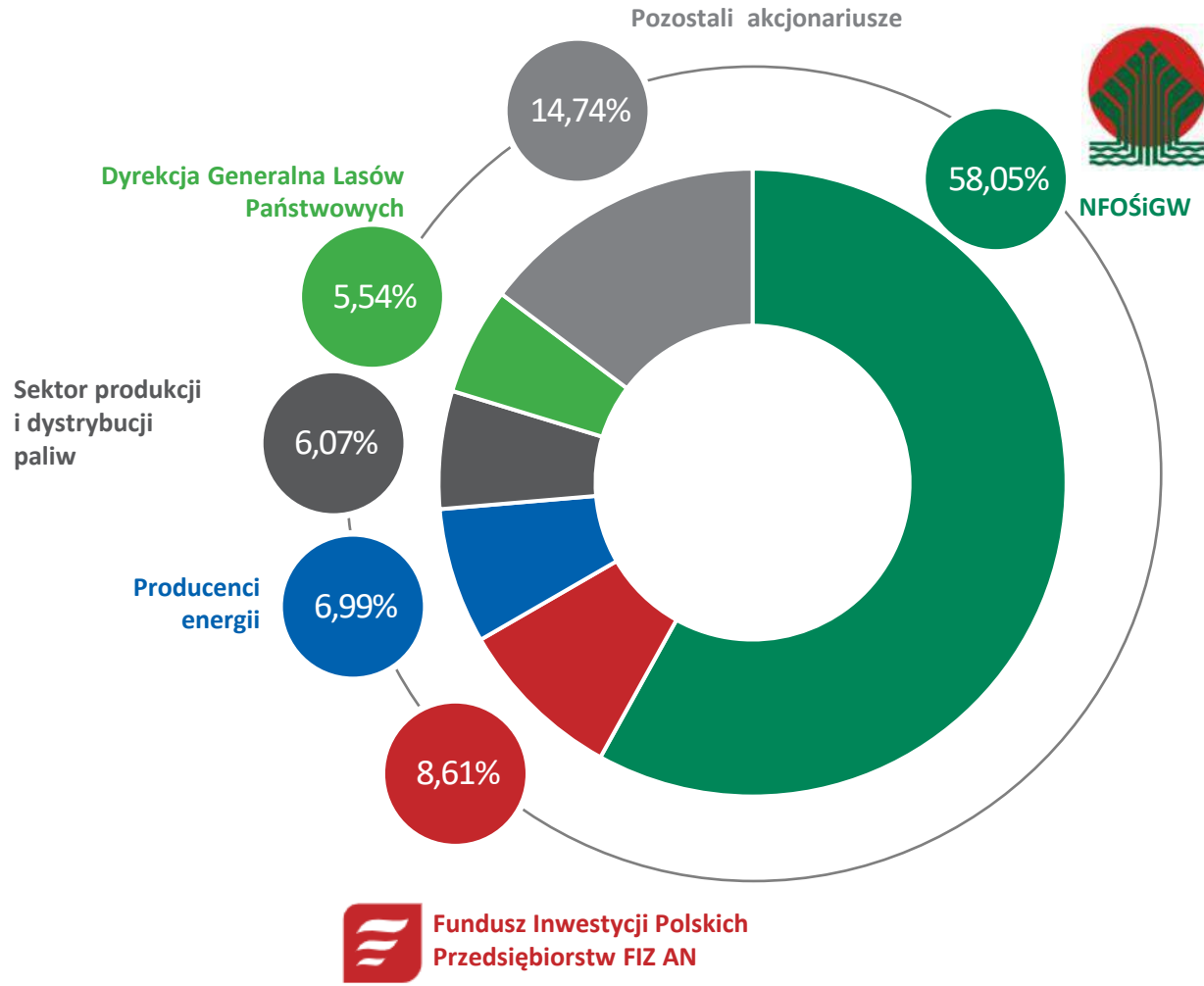


„Finansowanie inwestycji proekologicznych samorządów, firm i właścicieli domów jednorodzinnych – oferta BOŚ Bank S.A”

konferencja

Rzeszów, wrzesień 2023





Misja: Innowacyjnie i skutecznie wspieramy zieloną transformację.

Wizja: Kompleksowo finansujemy zieloną transformację, oferując unikatowe produkty, zaangażowanych ekspertów i różnorodne instrumenty finansowe.

Wkład BOŚ w finansowanie inwestycji na ochronę środowiska i zasobów naturalnych

Dane na koniec II kwartału 2023 r.

27,6 mld PLN udzielonych kredytów
proekologicznych

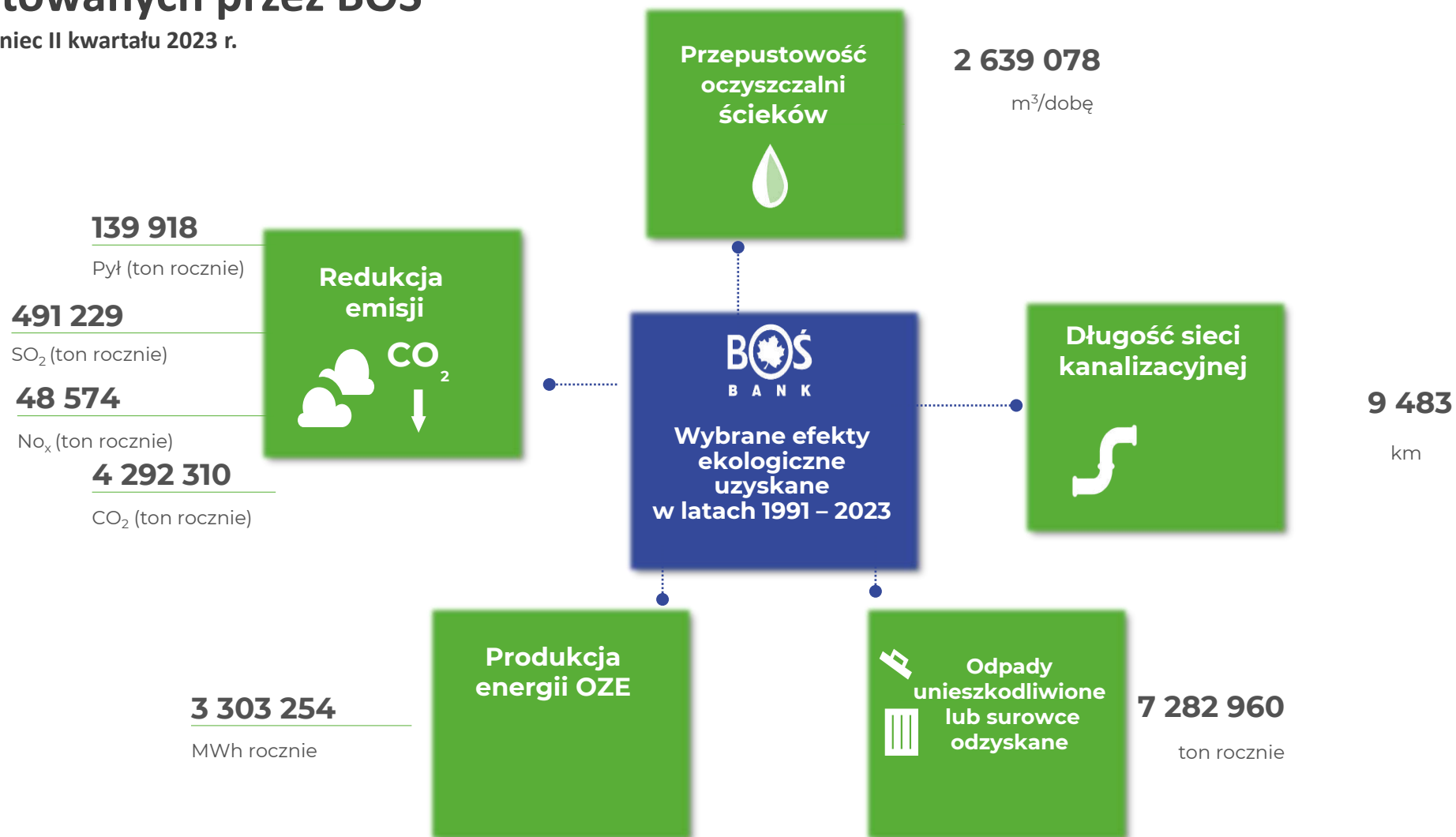
łączna wartość zakończonych inwestycji
proekologicznych, współfinansowanych
przez Bank to ok. **57,1 mld PLN**

łączna liczba sfinansowanych
przedsięwzięć proekologicznych to
ponad **92 tys.**



Efekty ekologiczne inwestycji kredytowanych przez BOŚ

Dane na koniec II kwartału 2023 r.



Cel kredytowania

realizacja potrzeb związanych z ochroną środowiska, zgodnych z listą zadań określonych w umowie z konkretnym WFOŚiGW;

Wysokość kredytu

do 80% wartości finansowanego przedsięwzięcia albo zgodnie z umową z WFOŚiGW; w przypadku osób fizycznych Bank finansuje wartość inwestycji brutto, o ile umowa z WFOŚiGW nie stanowi inaczej;

Okres kredytowania

zależny od okresu realizacji przedsięwzięcia, nie dłuższy, niż 10 lat albo zgodnie z umową z WFOŚiGW; okres kredytowania liczy się od dnia zawarcia umowy kredytu;

Rodzaj preferencji

określony w umowie z WFOŚiGW: dopłata do kapitału, dopłata do odsetek albo preferencyjne oprocentowanie;

Oprocentowanie

oprocentowanie stałe lub zmienne, określone w umowie z WFOŚiGW albo jeżeli umowa nie określa oprocentowania:

- dla kredytów z dopłatą do kapitału: WIBOR 3M + marża, nie mniejsza niż 3 p.p.
- dla kredytów z dopłatą do odsetek: WIBOR 3M + marża, nie mniejsza niż 2 p.p.
- dla kredytów ze środków WFOŚiGW: WIBOR 3M + marża, nie mniejsza niż 2 p.p..



Kredyty preferencyjne w województwie podkarpackim udzielane we współpracy z WFOŚiGW w Rzeszowie

Cel kredytowania

Produkt skierowany jest do osób fizycznych, wspólnot mieszkaniowych i mikroprzedsiębiorców posiadających tytuł prawny do nieruchomości

i udzielany jest na poniższe cele:

Linia Nr 1 – Modernizacja i budowa systemów ciepłowniczych, w tym likwidacja dotychczasowych źródeł ciepła, których nośnikiem energii był węgiel,

Linia Nr 2 – Inwestycje energooszczędne dotyczące termomodernizacji i energooszczędnego oświetlenia budynków,

Linia Nr 3 – Inwestycje z zastosowaniem odnawialnych źródeł energii,

Linia Nr 4 – Inwestycje z zakresu budowy małych oczyszczalni ścieków i przyłączy do kanalizacji sanitarnej,

Linia Nr 5 – Inwestycje dotyczące zagospodarowania i unieszkodliwiania odpadów, w tym likwidacji wyrobów zawierających azbest;

Wysokość kredytu

do 90% wartości finansowanego przedsięwzięcia, jednostkowy kredyt może być udzielony maksymalnie do kwoty 130.000 zł;

Okres kredytowania

okres kredytowania - do 8 lat,

maksymalny okres realizacji inwestycji - do 12 miesięcy od daty postawienia przez bank kredytu do dyspozycji kredytobiorcy,

okres karencji w spłacie kapitału – do 6 miesięcy od daty zakończenia inwestycji;

Rodzaj preferencji

dopłata do odsetek, preferencyjne oprocentowanie – WIBOR 3M + marża 2,02%,

prowizja – 2% kwoty udzielonego kredytu;

Cel Programu

Poprawa jakości powietrza oraz zmniejszenie emisji gazów cieplarnianych poprzez wymianę źródeł ciepła i poprawę efektywności energetycznej budynków mieszkalnych jednorodzinnych.

Narzędziem w osiągnięciu celu jest dofinansowanie przedsięwzięć realizowanych przez beneficjentów uprawnionych do:

- podstawowego poziomu dofinansowania,
- podwyższonego poziomu dofinansowania,
- najwyższego poziomu dofinansowania.

Beneficjenci

Beneficjentem jest osoba fizyczna będąca właścicielem/współwłaścicielem budynku mieszkalnego jednorodzinnego lub wydzielonego w budynku jednorodzinnym lokalu mieszkalnego z wyodrębnioną księgą wieczystą.

Formy wsparcia

- ścieżka pozabankowa - dotacja, pożyczka dla gmin, dotacja z prefinansowaniem
- ścieżka bankowa - dotacja na częściową spłatę kapitału kredytu bankowego

Zmiany w Programie*

- zwiększenie kwoty kredytu i podniesienie maksymalnych kwot dotacji,
- zwiększenie progów dochodowych uprawniających do otrzymania dofinansowania,
- umożliwienie udzielania kredytów bankowych na przedsięwzięcia rozpoczęte do 6 miesięcy przed złożeniem wniosku o dofinansowanie,
- wprowadzenie możliwości złożenia dwóch wniosków o dofinansowanie w ramach Programu,
- wprowadzenie zachęt finansowych do przeprowadzenia kompleksowej termomodernizacji budynku

* Zmiany wprowadzone na początku 2023r.

Finansowanie udzielane przez BOŚ w ramach umowy zawartej z NFOŚiGW i WFOŚiGW.

Kredyt gotówkowy

Cel kredytowania

Dowolny cel konsumpcyjny niezwiązany z prowadzeniem działalności gospodarczej lub spłata zobowiązań Wnioskodawcy

Wysokość kredytu

Maksymalna kwota do 300 000 PLN

Okres kredytowania

120 miesięcy

Oprocentowanie i Prowizja

oprocentowanie stałe lub zmienne zgodnie z Taryfą Opłat i Prowizji lub aktualnie obowiązującą promocją,

Kredyt EkoKredyt PV

Cel kredytowania

zakup i montaż instalacji fotowoltaicznych, magazynów energii i ciepła, przydomowych stacji ładowania, pomp ciepła oraz refinansowanie kosztów wykonania instalacji wymienionych powyżej, poniesionych w okresie maksymalnie trzech miesięcy wstecz od daty złożenia wniosku kredytowego.

Wysokość kredytu

Maksymalna kwota do 100 000 PLN

Oprocentowanie i Prowizja

Oprocentowanie zmienne zgodnie z Taryfą Opłat i Prowizji lub aktualnie obowiązującą promocją,

Eko Pożyczka „Pożyczka Zielona”

Cel kredytowania

Odnawialne źródła energii

- zakup i montaż instalacji fotowoltaicznych,
- zakup i montaż pomp ciepła,
- zakup i montaż magazynów energii,
- zakup i montaż przydomowych stacji ładowania pojazdów elektrycznych

Gospodarka odpadowa

- zakres prac związanych z utylizacją materiałów budowlanych zawierających azbest (demontaż, wywóz, unieszkodliwienie odpadów, nowe pokrycie dachowe).

EKO środki transportu

- zakup nowego lub używanego (nie starszego niż 3 letniego) samochodu o napędzie elektrycznym lub hybrydowym,
- zakup roweru, hulajnogi lub innych pojazdów o napędzie elektrycznym.

Efektywność energetyczna/ termomodernizacje

- podłączenie do sieci ciepłowniczej wraz z przyłączem, węzłem cieplnym i budową/modernizacją instalacji wewnętrznej,
- wymianę starych kotłów na nowe: gazowe, olejowe, elektryczne, w tym demontaż starego kotła,
- wykonanie przyłącza gazowego
- zakup i montaż nowego kotła wraz z oprzyrządowaniem i materiałami instalacyjnymi,
- zakup i montaż wewnętrznej instalacji c.o. i c.w.u. z oprzyrządowaniem i materiałami instalacyjnymi w tym kolektorów słonecznych,
- zakup i montaż instalacji odzysku ciepła, rekuperatorów,
- zakup i montaż materiałów budowlanych wykorzystywanych do ocieplenia przegród budowlanych zewnętrznych i wewnętrznych,
- zakup i montaż energooszczędnej stolarki okiennej i drzwiowej

Eko Pożyczka „Pożyczka Zielona”

Cel kredytowania c.d.

Gospodarka wodna / mała retencja

- zakupie i montażu: zbiornika/ów na wodę opadową (podziemnych, naziemnych), studni chłonnych, drenażu rozsączającego; finansowane są również niezbędne badania hydrogeologiczne i dodatkowe prace ziemne,
- wykonaniu ogródka deszczowego (ogródek w glebie, w pojemniku); finansowane są: projekt, materiały, roślinność i montaż,
- zmianie nawierzchni nieprzepuszczalnych na powierzchnie przepuszczalne (trawiaste, zadarnione umocnione tzw. ekokratami, żwirowe, żwirowe umocnione tzw. ekokratami); finansowane są materiały i montaż,
- wykonaniu studni głębinowej albo studni abisyńskiej; finansowane są: niezbędne badania hydrogeologiczne, projekt, budowa studni, zakup i montaż: pomp, zestawu filtracyjnego/uzdatniania wody, zasobników wody, rur i innych niezbędnych elementów instalacji wodociągowej,
- wykonanie przydomowych oczyszczalni ścieków z rozsączeniem gruntowym, posiadających stosowny certyfikat EKO.

Bank dopuszcza możliwość refinansowania kosztów poniesionych na wspomniane cele pod warunkiem, iż zostały one poniesione przez Uczestnika Promocji w terminie **maksymalnie 3 miesięcy** przed datą podpisania umowy EKO Pożyczki.

Wysokość kredytu

Maksymalna kwota do 100 000 PLN

Okres kredytowania

120 miesięcy

Oprocentowanie i Prowizja

oprocentowanie stałe lub zmienne zgodnie z Taryfą Opłat i Prowizji lub aktualnie obowiązującą promocją,

Kredyt hipoteczny/Ekologiczny kredyt hipoteczny

Przedmiot kredytowania

- budowy, dokończenia budowy, wykończenia, remontu, modernizacji lub rozbudowy domu jednorodzinnego, lokalu mieszkalnego w domu wielorodzinnym, domu letniskowego, garażu,
- adaptacji pomieszczenia niemieszkalnego na potrzeby mieszkaniowe,
- nabycia wybudowanego domu jednorodzinnego lub letniskowego, wybudowanego lokalu mieszkalnego w domu wielorodzinnym, garażu/miejsca postojowego, działki budowlanej z przeznaczeniem pod budowę domu jednorodzinnego, działki rekreacyjnej, nieruchomości rolno – siedliskowej, spółdzielczego własnościowego prawa do lokalu (lokalu mieszkalnego, domu jednorodzinnego),
- przekształcenia lokatorskiego spółdzielczego prawa do lokalu mieszkalnego w spółdzielcze własnościowe prawo do lokalu lub w prawo odrębnej własności lokalu, przekształcenie spółdzielczego własnościowego prawa do lokalu (lokalu mieszkalnego lub domu jednorodzinnego) w prawo odrębnej własności,
- wykupu mieszkania komunalnego lub zakładowego,
- spłaty kredytu mieszkaniowego w innym banku lub instytucji,

Bank Ochrony Środowiska SA uczestniczy w naborze wniosków Bezpieczny Kredyt 2%

Ekologiczny kredyt hipoteczny jest udzielany na sfinansowanie wymienionych celów oraz jednocześnie dom jednorodzinny lub dom wielorodzinny, w którym znajduje się/będzie się znajdować lokal mieszkalny/mieszkanie nie jest/nie będzie zasilany węglowym źródłem ciepła i spełnia/będzie spełniać Kryteria kwalifikacji Produktów Kredytowych przeznaczonych na finansowanie budynków (stosowane również w przypadku refinansowania), zgodnie z „Zasadami Kwalifikacji Transakcji do Portfela Transakcji Proekologicznych w Banku Ochrony Środowiska S.A.”

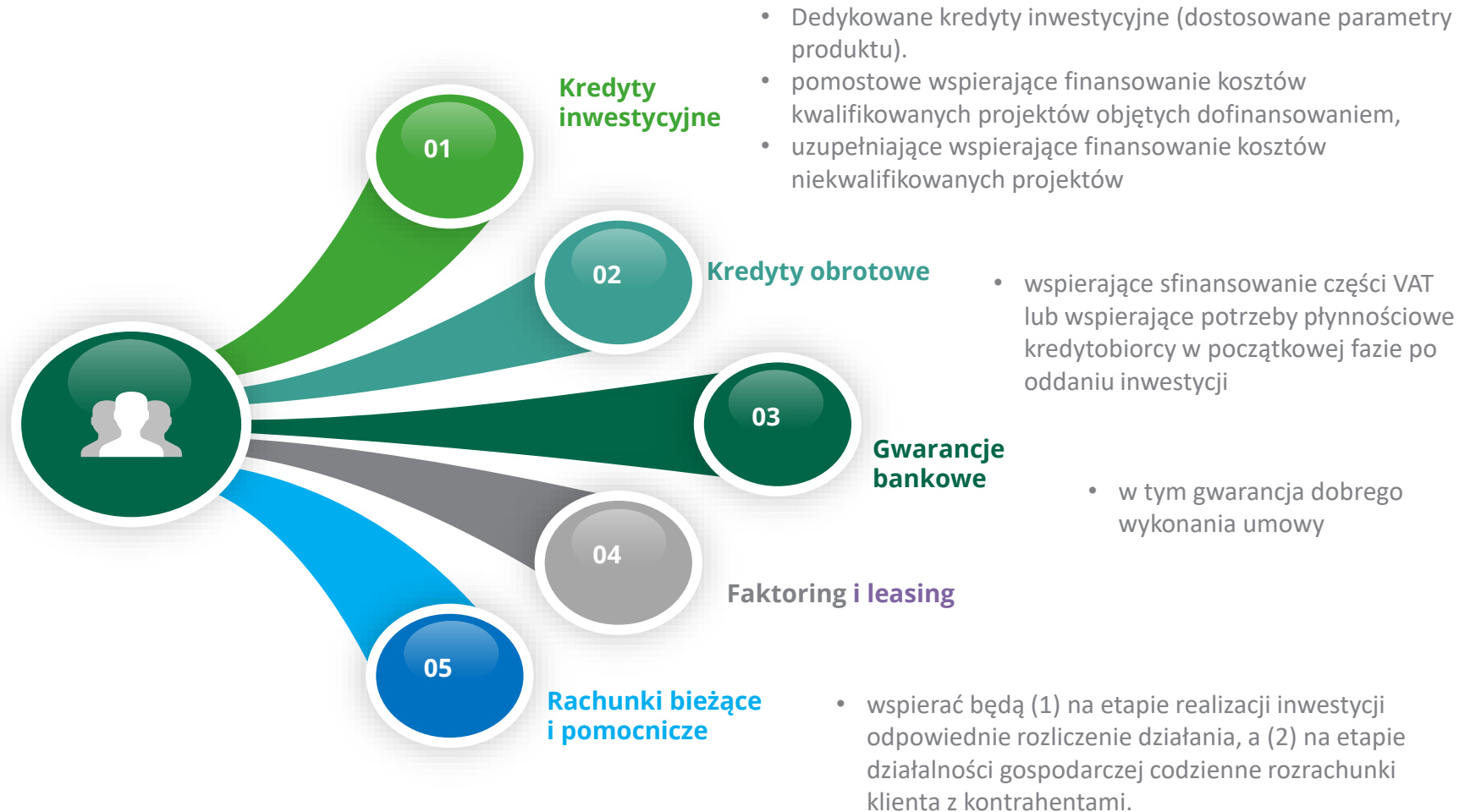
Okres kredytowania

Maksymalny okres kredytowania wynosi 35 lat

Wysokość kredytu

Maksymalna kwota kredytu w PLN udzielana jest do wysokości LTV

Kompleksowa oferta wspierająca realizację inwestycji



Kredytobiorcy: **osoby fizyczne, spółdzielnie mieszkaniowe (SM), wspólnoty mieszkaniowe (WM), jednostki samorządu terytorialnego (JST) i spółki komunalne zarządzające zasobami mieszkaniowymi gminy.**

Cel kredytowania: **przedsięwzięcia termomodernizacyjne i remontowe**

Waluta: **PLN**

Wkład własny: **finansowanie do 100% wartości przedsięwzięcia,**

Okres kredytowania: **nawet do 20 lat**

Preferencja: premia termomodernizacyjna lub remontowa przeznaczona na spłatę kredytu zaciągniętego w banku kredytującym na realizację inwestycji

Premia termomodernizacyjna

- **26 % (zmiana z 16 %)** kosztów prac – termomodernizacja
- **31 % (zmiana z 21 %)** kosztów termomodernizacji + OZE
- dodatkowe **10% wartości prac termomodernizacyjnych** → **grant termomodernizacyjny**
- dodatkowe **wsparcie w wysokości 50 proc.** kosztów wzmocnienia budynku wielkopłytowego – termomodernizacja z montażem kotew

Premia remontowa

- **25 % (zmiana z 15 %)** kosztów prac

Finansowanie udzielane w ramach umowy współpracy zawartej z Bankiem Gospodarstwa Krajowego.

Kredyt ekologiczny to kredyt inwestycyjny udzielany na realizację Inwestycji ekologicznej, który jest częściowo spłacany **w formie premii ekologicznej**.

Rodzaj klienta	Cechy produktu
<ul style="list-style-type: none">• MŚP• Small mid-caps, Mid-caps (do 3000 pracowników)• Działalność prowadzona na terytorium RP (potwierdzona wpisem do odpowiedniego rejestru)	<ul style="list-style-type: none">• Promesa kredytu ekologicznego lub Warunkowa Umowa Kredytu ekologicznego• waluta: PLN• do 100% wydatków kwalifikowanych• Okres kredytowania – zależy od:<ul style="list-style-type: none">• planowanego okresu realizacji projektu• planowanego terminu osiągnięcia przez Kredytobiorcę poziomu wyników finansowych, które zapewnią terminową obsługę oraz spłatę zadłużenia z tytułu kredytu• Wypłata kredytu - jednorazowo lub w transzach w formie przelewu na rachunek wykonawcy/dostawcy na podstawie przedstawionych dokumentów stwierdzających tytuł płatności• Karencja w spłacie kapitału - 12 m-cy od dnia wypłaty ostatniej transzy kredytu lub 3 m-ce od dnia zakończenia inwestycji• Cena kredytu – uzależniona od kondycji finansowej przedsiębiorstwa, ratingu klienta i okresu kredytowania

Warunki cenowe – zgodnie z obowiązującą TOiP.

Udział w naborze wniosków o dofinansowanie w formie premii ekologicznej

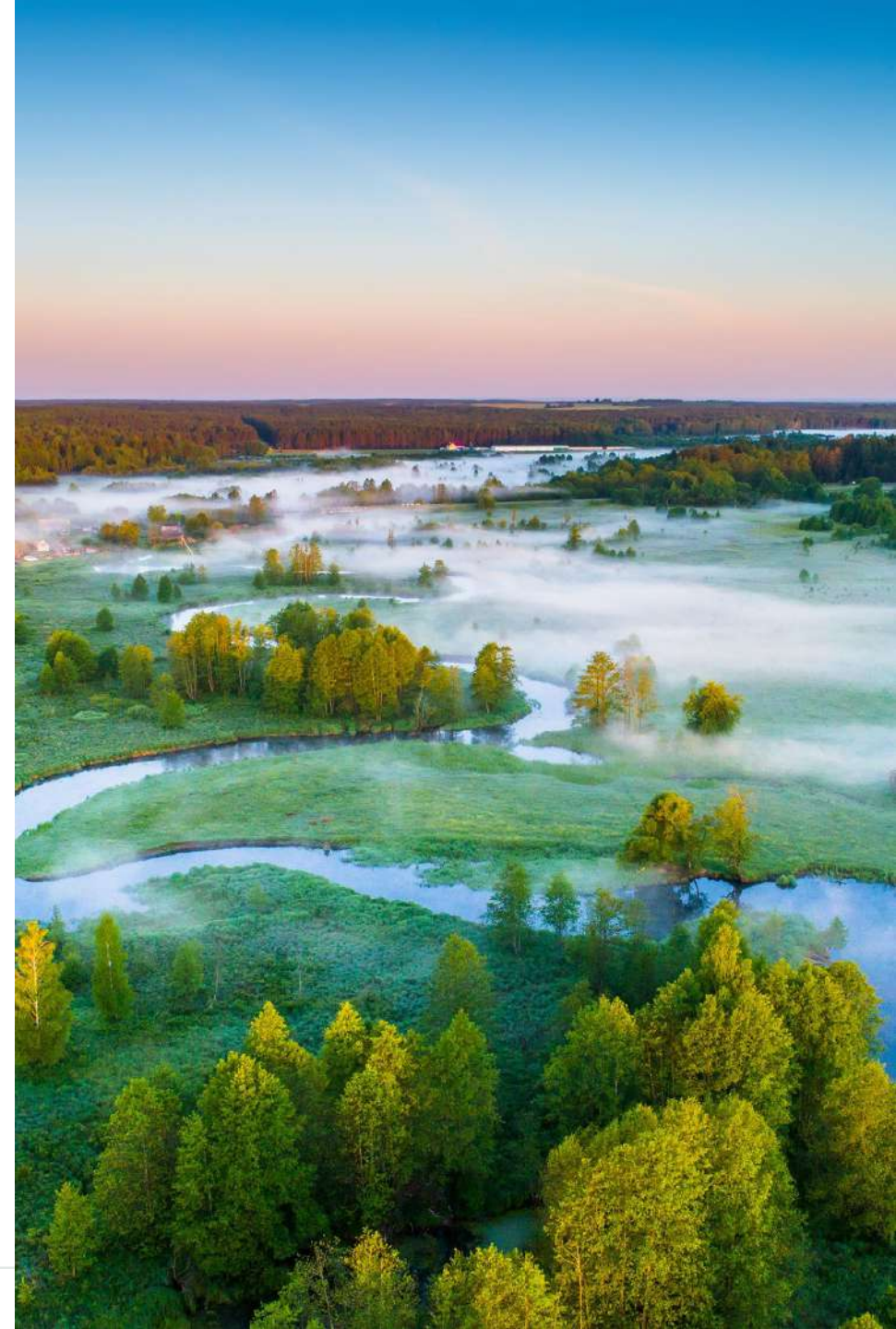
Warunkiem udziału w konkursie jest posiadanie przez przedsiębiorcę zdolności kredytowej potwierdzonej przez bank:

- **promesą kredytu technologicznego**

lub

- **warunkową umową kredytu technologicznego**

oraz posiadanie dokumentu **Audytu dla Działania 3.1. FENG Kredyt ekologiczny** (zgodnego z wymaganiami dokumentacji konkursowej).



Projekt „BOŚ Bank na rzecz zwiększenia efektywności energetycznej”

Grant ELENA przeznaczony jest na wsparcie działań realizowanych przez BOŚ w zakresie zwiększania efektywności energetycznej w sektorze:

- ✓ publicznym (JST, spółki komunalne),
- ✓ przedsiębiorstw (MŚP i Mid-cap),
- ✓ mieszkaniowym (SM, WM, TBS).

Wsparcie w obszarach:

- ✓ modernizacja budynków z wykorzystaniem odnawialnych źródeł energii,
- ✓ budowa stacji ładowania pojazdów elektrycznych,
- ✓ modernizacja oświetlenia ulicznego,
- ✓ budowa i modernizacja systemów ciepłowniczych.

Inicjatywa ELENA (European Local ENergy Assistance) - inicjatywa w ramach programu „Inteligentna Energia – Europa II”, finansowanego z funduszy unijnych (program Horyzont 2020)

Umowa BOŚ z EBI –
zawarta **28 lutego 2022**

Realizacja projektu –
do końca lutego 2025

Ścieżka 1

Refundacja dokumentacji

Termomodernizacja budynków wielorodzinnych i jednorodzinnych - **zwrot 90% kosztów przygotowania wymaganej dokumentacji technicznej, w tym kosztów audytu energetycznego.**

Skorzystać może: **Jednostka Samorządu Terytorialnego (JST)** lub **Spółka Komunalna zarządzająca zasobami mieszkaniowymi (SPK), Spółdzielnia Mieszkaniowa (SM), Wspólnota Mieszkaniowa (WM),**

Refundacja kosztów będzie dokonywana przez BOŚ do wyczerpania środków ELENA przeznaczonych na ten cel. Bank niezwłocznie poinformuje na swojej stronie internetowej o wyczerpaniu środków na refundację.

Wykonanie audytu i dokumentacji technicznej zleca Inwestor.
Maksymalna kwota refundacji dla jednego Inwestora **nie może przekroczyć 60 000 EUR.**

dostępna od lipca 2022

Współfinansowanie dokumentacji

Inwestycje związane ze zwiększeniem efektywności energetycznej - **współfinansowanie 90% kosztów dokumentacji niezbędnej do przeprowadzenia inwestycji.** W niektórych przypadkach dokumentacja będzie niezbędna dla złożenia przez JST i przedsiębiorcę wniosku o dotację z programów publicznych.

Skorzystać może: **Jednostka Samorządu Terytorialnego (JST)** lub **Spółka Komunalna (SPK), MŚP i MID-CAP oraz inne podmioty** (np. uczenie wyższe).

Dofinansowanie ze środków ELENA może dotyczyć dokumentacji dla inwestycji, w przypadku których **JST planuje nie później niż do 31 grudnia 2024 r. ogłosić przetarg na wybór wykonawcy inwestycji a przedsiębiorca planuje zrealizować inwestycję.**

Konieczne **uwiarygodnienie źródła finansowania inwestycji** w przypadku gdy inwestycja nie będzie w całości finansowana kredytem bankowym.
Koszt dokumentacji technicznej **nie może stanowić więcej niż 3% łącznych kosztów inwestycji.**

dostępna od stycznia br.

Ścieżka 2

Środki z grantu ELENA umożliwiają Inwestorom:

- obniżenie kosztów realizacji inwestycji poprzez **dofinansowanie 90% kosztów dokumentacji technicznej**,
- realizację inwestycji bez konieczności angażowania własnych środków na zakup niezbędnej dokumentacji,
- skorzystanie z usług zweryfikowanych przez bank Wykonawców Dokumentacji Technicznej (krótka lista),
- uzyskanie kredytu/pożyczki na realizację inwestycji.

Kredyt EkoOszczędny i Białe Certyfikaty

Białe Certyfikaty

Uwaga – nie można jednocześnie skorzystać z premii termomodernizacyjnej BGK i Białych Certyfikatów

Co to jest – potwierdzenie ilości zaoszczędzonej energii wynikające ze zrealizowania przedsięwzięcia lub przedsięwzięć tego samego rodzaju służących poprawie efektywności energetycznej. Wydawane są wyłącznie **dla planowanych (przyszłych) przedsięwzięć** służących poprawie efektywności energetycznej

Dla kogo – z wsparcia **może skorzystać każdy podmiot** o ile spełnia warunki zapisane w Ustawie o efektywności energetycznej, przeprowadzi audyt efektywności energetycznej oraz przejdzie pozytywną ocenę wniosku przez Prezesa Urzędu Regulacji Energetyki; inwestycje mogą być przeprowadzane w majątku własnym lub obcym

Warunki uzyskania – oszczędność energii musi być równa bądź większa niż **10 toe** (ton oleju ekwiwalentnego) średnio w ciągu roku (czyli ponad 116,3 MWh/rok lub 418,68 GJ/rok) **10 toe** to równowartość: **15,6 ton węgla** kamiennego, **12,2 m³ gazu** ziemnego, **23,8 ton drewna**, **116,3 MWh energii elektrycznej**

Ustawa o efektywności energetycznej z 20 maja 2016r. (Dz.U. z 2016 r. poz. 831 z późn. zm.); Obwieszczenie Ministra Klimatu i Środowiska z dnia 30 listopada 2021 r. w sprawie szczegółowego wykazu przedsięwzięć służących poprawie efektywności energetycznej M.P. 2021 poz. 1188; Rozporządzenie Ministra Energii z dnia 5 października 2017 r. w sprawie szczegółowego zakresu i sposobu sporządzania audytu efektywności energetycznej oraz metod obliczania oszczędności energii (Dz.U. z 2017 r. poz. 1912 ze zm.);

Kredyt EkoOszczędny i Białe Certyfikaty

Efektywność energetyczna – gdzie może mieć zastosowanie?

Budynki

energia w budynkach wykorzystywana jest na potrzeby:

- ✓ ogrzewania i wentylacji pomieszczeń,
- ✓ ogrzewania wody,
- ✓ oświetlenia i zasilania urządzeń elektrycznych.

Działalność gospodarcza – w zależności od rodzaju działalności:

- ✓ wymiana urządzeń na energooszczędne – oświetlenia, silników, pomp, wentylatorów, urządzeń grzewczych i chłodzących,
- ✓ pralek i suszarek, ekranów, komputerów,
- ✓ inwestycję w odnawialne źródła energii, takie jak np. fotowoltaika,
- ✓ zakup rozwiązań (urządzeń, instalacji), które charakteryzują się niskim zużyciem energii i kosztami eksploatacji,
- ✓ wymiana lub modernizacja urządzeń, instalacji, pojazdów, pozwalająca na zmniejszenie zużycia energii,
- ✓ wykorzystanie ciepła powstającego przy produkcji energii,
- ✓ modernizacji lub wymianie urządzeń służących do transportowania produktów i półproduktów w ramach procesu technologicznego (np. wózków widłowych lub dźwigów towarowych),
- ✓ wymiana pojazdów na nowe pojazdy elektryczne, pojazdy z napędem hybrydowym, pojazdy napędzane wodorem.

Więcej przykładów - OBWIESZCZENIE MINISTRA KLIMATU I ŚRODOWISKA z dnia 30 listopada 2021 r. - Poz. 1188

Kredyt EkoOszczędny z Białym Certyfikatem – oferta BOŚ

Kredyt EkoOszczędny – kredyt spłacany z oszczędności

Podstawowe parametry oferty:

- a) kwota – wynikająca z planowanej inwestycji,
- b) waluta – PLN,
- c) wysokość finansowania – do 100% planowanego przedsięwzięcia,
- d) okres spłaty – do 15 lat, z zastrzeżeniem, że środki uzyskane ze sprzedaży BC mogą być przeznaczone na spłatę kapitału kredytu (bez prowizji za przedterminową spłatę), okres spłaty będzie także dostosowany do wysokości oszczędności uzyskanych przez klienta w wyniku przeprowadzonej inwestycji (wysokość spłat ustalana jest na podstawie uzyskiwanych oszczędności).

Kredyt EkoOszczędny z Białym Certyfikatem może być zabezpieczony w postaci **gwarancji Biznes Max**.

Klient może uzyskać zwrot do 90% kosztów wykonana niezbędnej dokumentacji technicznej związanej z realizowaną inwestycją z **grantu ELENA**.



Dziękujemy za uwagę!

Zapraszamy do kontaktu:

- **Centrum Biznesowe/Oddział Operacyjny w Rzeszowie**
ul. Sokoła 6A, Rzeszów
- **Oddział Operacyjny w Mielcu**
ul. Rynek 34, Mielec
- **Oddział Operacyjny w Tarnobrzegu**
ul. Szeroka 15, Tarnobrzeg